

# FAMILIE

Paddington ist in Peru aufgewachsen. Dort hat ihn seine Tante Lucy im Dschungel aufgezogen. Nach einem Erdbeben schmuggelt sie Paddington an Bord eines Schiffs. Das bringt ihn nach England. Dort nimmt ihn zum Glück Familie Brown bei sich auf. Allerdings stellt Paddingtons Tollpatschigkeit sie manchmal vor große Herausforderungen.



**MR. BROWN**  
VATER

\_\_\_\_\_

\_\_\_\_\_

\_\_\_\_\_

\_\_\_\_\_



**JONATHAN**  
SOHN



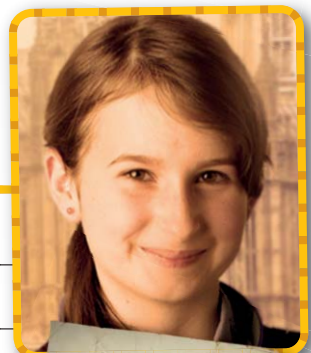
**MRS. BROWN**  
MUTTER

\_\_\_\_\_

\_\_\_\_\_

\_\_\_\_\_

\_\_\_\_\_



**JUDY**  
TOCHTER



**Klasse 1-4:** Hier siehst du die verschiedenen Mitglieder der Familie Brown. Wie würdest du die verschiedenen Personen beschreiben? Schreibe zu jeder Figur einen Satz in das Kästchen.



**Klasse 3-4:** Gestaltet in der Klasse ein großes Paddington-Familien-Plakat! Schreibt, malt und klebt darauf alles, was euch zum Thema Familie einfällt. Stellt euch dazu die folgenden Fragen: Was findet ihr gut an Familie Brown? Gibt es Dinge, die euch nicht gefallen? Findet ihr, die Familie hält gut zusammen? Gehört Paddington zur Familie Brown?

